

# PROFIEL KEUZE

this is just  
the beginning.

*and it's only going to get  
better from here.*

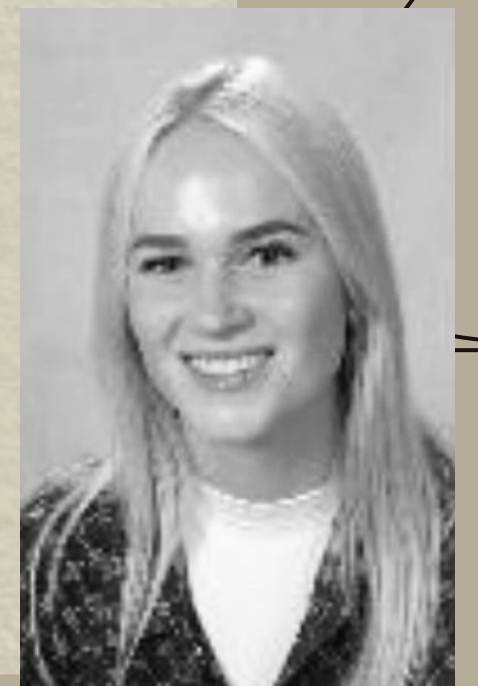


HAVO 3  
2024-2025

# EVEN VOORSTELLEN

- Mevrouw van der Meer
- Decaan van de Havo en leerlingbegeleider
- Iedere donderdag aanwezig in kamer 300
- Mailadres: [bvdmeer09@lentiz.nl](mailto:bvdmeer09@lentiz.nl)

*your best day  
starts with your  
best mindset,*





# INHOUDSOPGAVE

- De vier profielen
- Criteria voor de profielen
- Overzicht van de stappen in het profielkeuzeproces
- Overstap naar vwo
- Belangrijke deadlines
- Samenvatting



# HAVO

NT, NG en EM:

- 3 verplichte profielvakken, 1 profielkeuzevak en 1 keuze-examenvak (of nog een profielkeuzevak)

CM:

- 2 verplichte profielvakken, 1 profielkeuzevak cultuur, 1 profielkeuzevak maatschappij en 1 keuze-examenvak (of nog een profielkeuzevak)



	Natuur & techniek	Natuur & gezondheid	Economie & maatschappij	Cultuur & maatschappij
Gemeenschappelijke deel	Nederlands Engels LOB Lichamelijke opvoeding Maatschappijleer CKV	Nederlands Engels LOB Lichamelijke opvoeding Maatschappijleer CKV	Nederlands Engels LOB Lichamelijke opvoeding Maatschappijleer CKV	Nederlands Engels LOB Lichamelijke opvoeding Maatschappijleer CKV
Profielvakken	Natuurkunde Scheikunde Wiskunde B	Biologie Scheikunde Wiskunde A of B	Economie Geschiedenis Wiskunde A	Geschiedenis Duits of Frans
Profielkeuzevak	Biologie Natuur, leven & Technologie Informatica	Aardrijkskunde Natuur, leven & Technologie Natuurkunde	Aardrijkskunde Bedrijfseconomie Duits of Frans	Aardrijkskunde (m) Maatschappijwetenschappen (m) Tekenen (c) Duits of Frans (c)
Keuze-examenvak	Aardrijkskunde Biologie Duits of Frans Informatica Natuur, leven & technologie Tekenen	Aardrijkskunde Duits of Frans Economie Informatica Natuurkunde Natuur, leven en technologie Tekenen	Aardrijkskunde Bedrijfseconomie Duits of Frans Maatschappijwetenschappen Informatica Tekenen	Aardrijkskunde Duits of Frans Maatschappijwetenschappen Informatica Tekenen Wiskunde A

# HAVO<sub>TTO</sub>

NT, NG en EM:

- 3 verplichte profielvakken, 1 profielkeuzevak en 1 keuze-examenvak (of nog een profielkeuzevak)

CM:

- 2 verplichte profielvakken, 1 profielkeuzevak cultuur, 1 profielkeuzevak maatschappij en 1 keuze-examenvak (of nog een profielkeuzevak)



	Natuur & techniek	Natuur & gezondheid	Economie & maatschappij	Cultuur & maatschappij
Gemeenschappelijke deel	Nederlands Engels LOB PE Maatschappijleer CKV	Nederlands Engels LOB PE Maatschappijleer CKV	Nederlands Engels LOB PE Maatschappijleer CKV	Nederlands Engels LOB PE Maatschappijleer CKV
Profielvakken	Natuurkunde Scheikunde Wiskunde B	Biologie Scheikunde Wiskunde A of B	Economie Geschiedenis Wiskunde A	Geschiedenis Duits of Frans
Profielkeuzevak	Biologie Natuur, leven & Technologie Informatica	Aardrijkskunde Natuur, leven & Technologie Natuurkunde	Aardrijkskunde Bedrijfseconomie Duits of Frans	Aardrijkskunde (m) Maatschappijwetenschappen (m) Tekenen (c) Duits of Frans (c)
Keuze-examenvak	Aardrijkskunde Biologie Duits of Frans Informatica Natuur, leven & technologie Tekenen	Aardrijkskunde Duits of Frans Economie Informatica Natuurkunde Natuur, leven en technologie Tekenen	Aardrijkskunde Bedrijfseconomie Duits of Frans Maatschappijwetenschappen Informatica Tekenen	Aardrijkskunde Duits of Frans Maatschappijwetenschappen Informatica Tekenen Wiskunde A



# CULTUUR EN MAATSCHAPPIJ

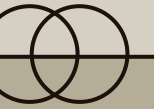
- Dit profiel is gericht op talen, kunst en maatschappelijke vakken
- Sluit aan bij leerlingen die interesse hebben in geschiedenis, maatschappelijke vakken, moderne talen en kunst
- Voorbeelden van studies: journalistiek, onderwijs of kunst
- Belangrijke vakken: geschiedenis, een moderne vreemde taal én eventueel een kunstvak.



**german**

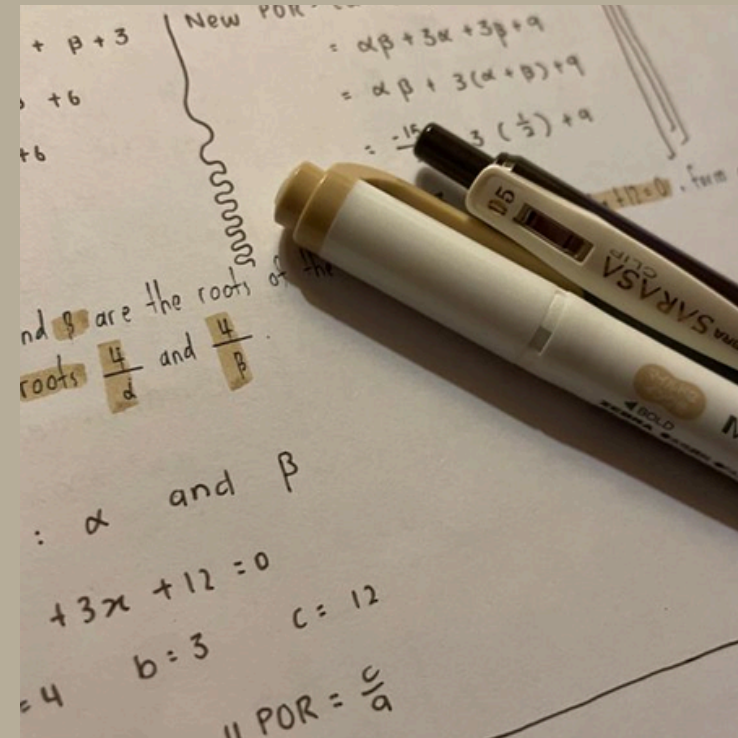
# ECONOMIE EN MAATSCHAPPIJ

- Geschikt voor leerlingen met interesse in economie en bedrijfskunde
- Voorbeelden van studies: accountancy, bedrijfskunde, rechten of commerciële economie
- Belangrijke vakken: economie, geschiedenis, wiskunde A én eventueel bedrijfskunde



# NATUUR EN GEZONDHEID

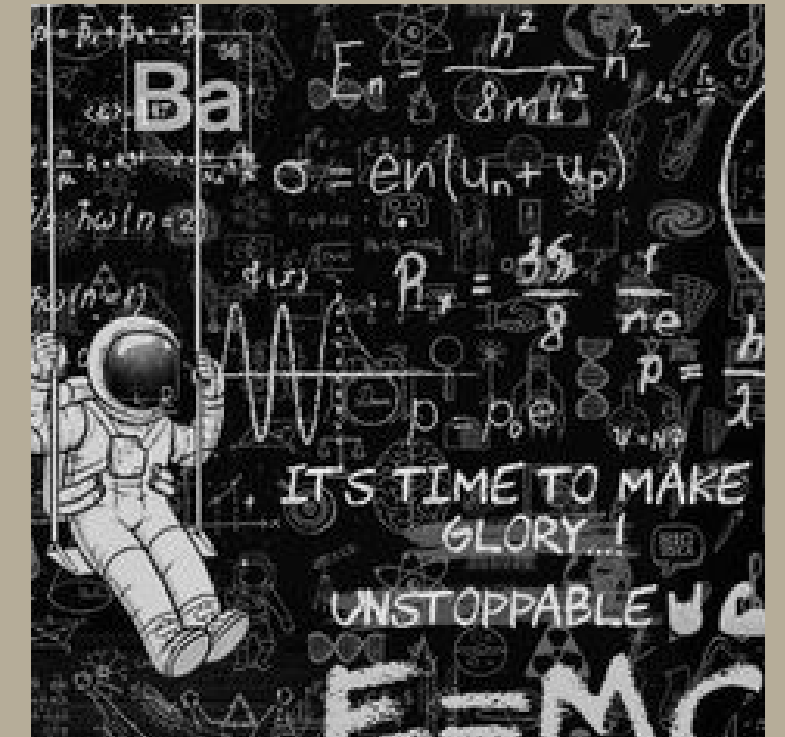
- N&G is voor leerlingen met een interesse in gezondheid en biologie.
- Voorbeelden van studies: fysiotherapeut, voeding en diëtik of verpleegkunde
- Belangrijke vakken: biologie, scheikunde en wiskunde A of B





# NATUUR EN TECHNIEK

- Dit profiel richt zich op technologie, techniek en exacte wetenschappen.
- Voorbeelden van studies: werktuigbouwkunde, bouwkunde of forensisch onderzoek
- Belangrijke vakken: natuurkunde, scheikunde, wiskunde B en eventueel informatica



DISCIPLINE.

Your next chapter is going to be  
amazing.

— pushkar mantri

# CRITERIA VOOR DE PROFIELEN

- Natuur en gezondheid
1. Het is raadzaam om natuurkunde in combinatie met wiskunde B te kiezen bij N&G
  2. Leerlingen die wiskunde A kiezen, krijgen een aanvullend traject in havo 3 om de benodigde vaardigheden te ontwikkelen

DISCIPLINE.

Your next chapter is going to be  
amazing.

— pushkar mantri

# CRITERIA VOOR DE PROFIELEN

- Cultuur en Maatschappij
1. Geen optie om bedrijfseconomie te kiezen
  2. Optie om wiskunde A te laten vallen, waarbij rekening gehouden moet worden met mogelijke consequenties voor vervolgstudies
  3. Studiekeuze123 – van profiel naar studie
  4. Rekenvaardigheden

# STAPPENPLAN

1. Introductie over profielkeuze
2. Profielkeuzetest
3. Vakkentest
4. Kwaliteitenspel
5. Interessespel
6. Oriëntatie op basis van kwaliteiten en interesses
7. Oriëntatie op vervolgstudies
8. Vak voorlichtingen
9. Beroepentest
10. Voorlopige profielkeuze
11. Praten over profielkeuze
12. Definitieve profielkeuze

~~i have to do this~~

i get to do this



04.

*just because it's  
taking time doesn't  
mean it's not  
happening*

# OVERSTAP NAAR VWO

- Enkele specifieke voorwaarden op het Groen van Prinsterlyceum:
  1. Een extra moderne vreemde taal: Duits of Frans als onderdeel van het gekozen profiel.
  2. Wiskunde A of B als onderdeel van het gekozen profiel.
- Voorwaarden profielen op het Groen van Prinsterlyceum:
  1. Bij het **profiel Natuur & Gezondheid** is het mogelijk om economie als keuzevak te kiezen. Op het vwo wordt in dit profiel economie niet aangeboden.
  2. Bij het **profiel Economie & Maatschappij** is het mogelijk om bedrijfseconomie als examenvak te kiezen. Op het vwo wordt in dit profiel bedrijfseconomie niet aangeboden.
  3. Bij het **profiel Cultuur & Maatschappij** is het van belang dat tekenen wordt gekozen als vak.
- Na het behalen van een havo diploma een **achtste vak** én **bepaalde randvoorwaarden**

step by step,  
day by day.



On progress..

## BELANGRIJKE DEADLINES

- **Woensdag 5 februari:** Voorlopige profielkeuze
- **Vanaf 5 februari tot 20 februari:** gesprek over profielkeuze met ouders en coach op basis van advies docenten
- **Donderdag 20 februari:** Definitieve profielkeuze
- **Maandag 3 maart tot 7 maart:** Handtekening ouders
- **Maandag 24 maart tot en met 4 april** gelegenheid gesprek bij negatief advies én aanpassing keuze

